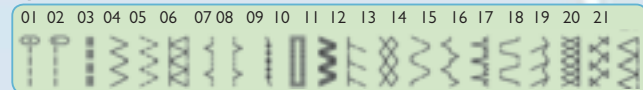


bernette® 92c

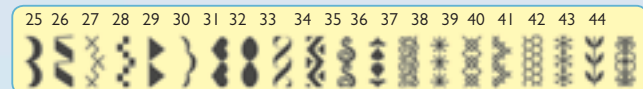
for **BERNINA**



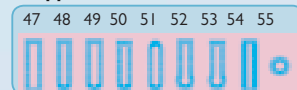
Nyttosömmar



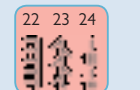
Dekorsömmar



Knapphål



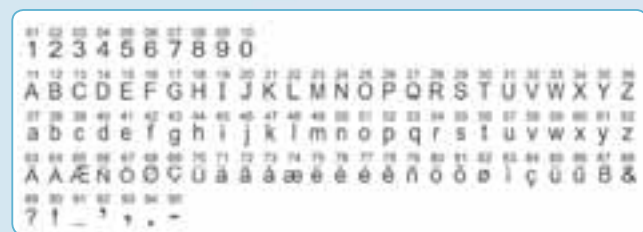
Quiltsömmar



Stopp-sömmar



Alfabet



Den nydesignade datoriserade bernette 92c tillgodoser alla krav en användare kan ställa på en symaskin av högsta kvalitet och ändå till ett bra pris.

Mångsidigheten och enkelheten att använda den – tack vare dess ergonomiskt placerade kontrollknappar och högupplösta displayen – gör att man kan göra allt från lagningar till att sy proffsiga klädesplagg.

För den ambitiösa användaren, erbjuder 92c många stretch- och quiltsömmar och 10 olika knapphål. Kreativa användare upptäcker snabbt hur användbar maskinen är, med sina dekorsömmar och alfabet som kan sparas i mönsterkombinationer.

Ett nyligen utvecklat ljussystem med två LED ljus och Snabbguiden underlättar arbetet med denna kompakta symaskin som inte tar stor plats i hemmet. Dessutom är syfötterna praktiskt förvarade i ett fack i bottenplattan.

LCD display och reglage för syhastighet

När man valt söm visas den i LCD displayen med rekommenderade inställningar. Med reglaget för syhastigheten kan man steglöst justera syhastigheten. Den starka elektroniskt reglerade motorn garanterar en perfekt nälgång varje gång.



Start/stoppknapp

Med start/stoppknappen kan man stanna eller påbörja sömnaden utan att använda fotpedalen. En bekväm funktion när man syr långa sömsekvenser.



Rullfunktion

Man väljer enkelt söm med hjälp av de två rullknapparna.



Direktvalsknappar

Med direktvalsknapparna nr 0-9 väljer man snabbt och enkelt bland 10 sömmar.



Nålstopp upp/ner Fästfunktion

Beroende på gjord inställning stannar nålen i upp eller nerläge. Fästfunktionen fäster automatiskt vid mönsterslut.



Backknapp

Med backknappen fäster du snabbt med några stygn bakåt innan du börjar sy.



Nålpträdare

Snabb och enkel trådning. Tryck bara ner spaken på nålpträdaren, så är tråden tradd, så enkelt är det.



Optimalt syljus

Två LED ljus, ett på framsidan och ett vid nålstängen ger ett optimalt syljus runt arbetsområdet.



Två trädavskärare

En trädavskärare finns på lampkåpan och den andra finns till vänster på stygnplåten.



Automatiska knapphål

Perfekta knapphål matchas med knappstorleken på ett ögonblick.



Balans

Med balansen kalibrerar man matarlängden för olika typer av material.



Justerbar och en extra trådrullehållare

En justerbar trådrullehållare och en extra att montera på ger en perfekt trådning när man använder tvillingnål.



Friarm och bottenplatta i fullängd

Ta bort förlängningsbordet för att komma åt att använda friarmen för att sy på ärmar och andra rörformade objekt. Metallbottenplattan i fullängd gör maskinen stadig för vilket arbete som helst på denna tystgående, användarvänliga symaskin.



Snabbguidesfack med utrymme för syfötter

Nere på maskinens högra sida finns ett fack innehållande en snabbguide med bilder, syfötsöversikt och ett utrymme för syfötter.



Nyhet!



Förbättrat drop-in griparsystem

Spole byter man snabbt och enkelt. Pilmarkeringen underlättar en enkel och rätt trådning och griparluckan skjuts enkelt tillbaka på plats och sedan är det bara att fortsätta att sy.